

**VILLE
DE
NYONS**

**Extrait du registre des arrêtés du maire du 01/04/2019
ARRETE MUNICIPAL TEMPORAIRE N° 37 - 19**

Objet : TRAVAUX SUR VOIRIE : Sur l'ensemble de la Commune de Nyons.

Nous, Pierre COMBES, maire de Nyons,

Vu le Code de la Route et ses décrets subséquents,

Vu le Code Général des Collectivités Territoriales et notamment le titre I, Police, du Livre II de la deuxième partie,

Vu les arrêtés n° 74 et 75 du 07 juin 1971 et les additifs s'y rapportant, réglementant la circulation et le stationnement,

Vu la demande présentée par l'entreprise MIDITRACAGE – 84 450 St SATURNIN LES AVIGNONS ayant pour objet les travaux de terrassement et de coulage pour de la pose de panneaux de signalisation ou d'information sur support existant ou sur support neuf.

Considérant qu'il appartient au Maire d'exercer la police de la circulation et du stationnement sur les routes nationales, départementales et les voies de communication à l'intérieur de l'agglomération.

Arrêtons

Article 1 : *l'entreprise MIDITRACAGE est autorisée à effectuer les travaux décrits ci-dessus :*

- *Sur l'ensemble de la commune de Nyons (cf : 5 pièces jointes N° 1 à N° 4 pour différents points d'implantations) du 08/04/2019 au 28/06/2019*
- *Les travaux se feront sur accotement ou avec léger empiètement (cf : PJ N° 5- travaux réalisés avec schémas).*

Article 2 : Le stationnement sera interdit et considéré comme gênant (art. R 417-10 du code de la route) sur l'ensemble du chantier.

Article 3 : Pendant la durée des travaux, l'entreprise facilitera l'accès des véhicules de ramassage des ordures ménagères. En cas d'impossibilité, l'entreprise veillera à regrouper les ordures ménagères en extrémité de chantier.

Article 4 : Le demandeur devra mettre en place, de jour comme de nuit, sous sa responsabilité et à ses frais, la signalisation complète et la protection du chantier, au moins sept jours francs avant la date d'intervention, sous peine d'engager sa responsabilité en cas d'accident. Au minimum, elle devra comporter un panneau type AK 5 (travaux) et un panneau type AK 14 (autres dangers) plus éventuellement les panneaux type B 15 et C 18 (sens prioritaires). La nuit, les chantiers tant sur la chaussée que sur trottoir devront être obligatoirement éclairés par des ampoules de couleur blanche non éblouissantes ou par toute autre moyen équivalent.

Article 5 : Le permissionnaire veillera à assurer la propreté des voies empruntées par ses véhicules, avec des procédés mécaniques ou manuels

Article 6 : En cas d'intervention de l'astreinte de la ville de Nyons pour assurer la sécurité aux abords du chantier, cette prestation sera facturée selon les tarifs en vigueur votés par le conseil municipal

Article 7 : Un accès piétons sécurisé de 1.40m minimum sera maintenu en permanence. Pendant les différentes phases des travaux, des rampes stables devront être mises en place par le permissionnaire afin de pouvoir accéder aux commerces et aux habitations.

Article 8 : Prescriptions techniques et réfection de chaussée

- **un état des lieux avant travaux** devra être sollicité par l'entreprise auprès des services techniques municipaux
- le découpage des chaussées devra être exécuté à la scie à disque
- les tranchées transversales, lorsqu'elles existent, seront réalisées par demi-chaussée
- le remblaiement de la tranchée ainsi que la réfection définitive de la chaussée seront réalisés conformément à la fiche technique annexée au présent arrêté ou aux prescriptions énoncées lors de l'état des lieux par les S.T.M.
- l'entreprise est autorisée à effectuer une réfection de voirie provisoire en enrobé à froid
- dans ce cas, la réfection de chaussée définitive devra être exécutée dans un délai de un mois après l'achèvement des travaux
- les déblais de chantier non utilisés provenant des travaux seront évacués et transportés en décharge publique
- le délai de garantie sera de un an après l'achèvement des travaux ou de la réfection définitive de la chaussée. Jusqu'à ce jour, le bénéficiaire sera tenu d'assurer un entretien permanent de la chaussée définitivement reconstituée et d'exécuter les travaux qui s'imposent
Si le marquage horizontal est endommagé, il devra être reconstitué à l'identique
- **un état des lieux après l'achèvement complet des travaux** devra être sollicité par l'entreprise auprès des services techniques municipaux.
- Il assurera également la propreté des voies suite au passage des véhicules.

Article 9 : La ville de Nyons se garde le droit de modifier ou d'annuler le présent arrêté si l'un des ses articles n'est pas respecté ou que la circulation l'impose.

Article 10 : M. le Directeur Général des Services, M. le capitaine commandant la compagnie de Nyons, le Chef de Service de Police Municipale, les Services Techniques municipaux sont chargés, chacun en ce qui le concerne de l'exécution du présent arrêté qui sera notifié au demandeur.

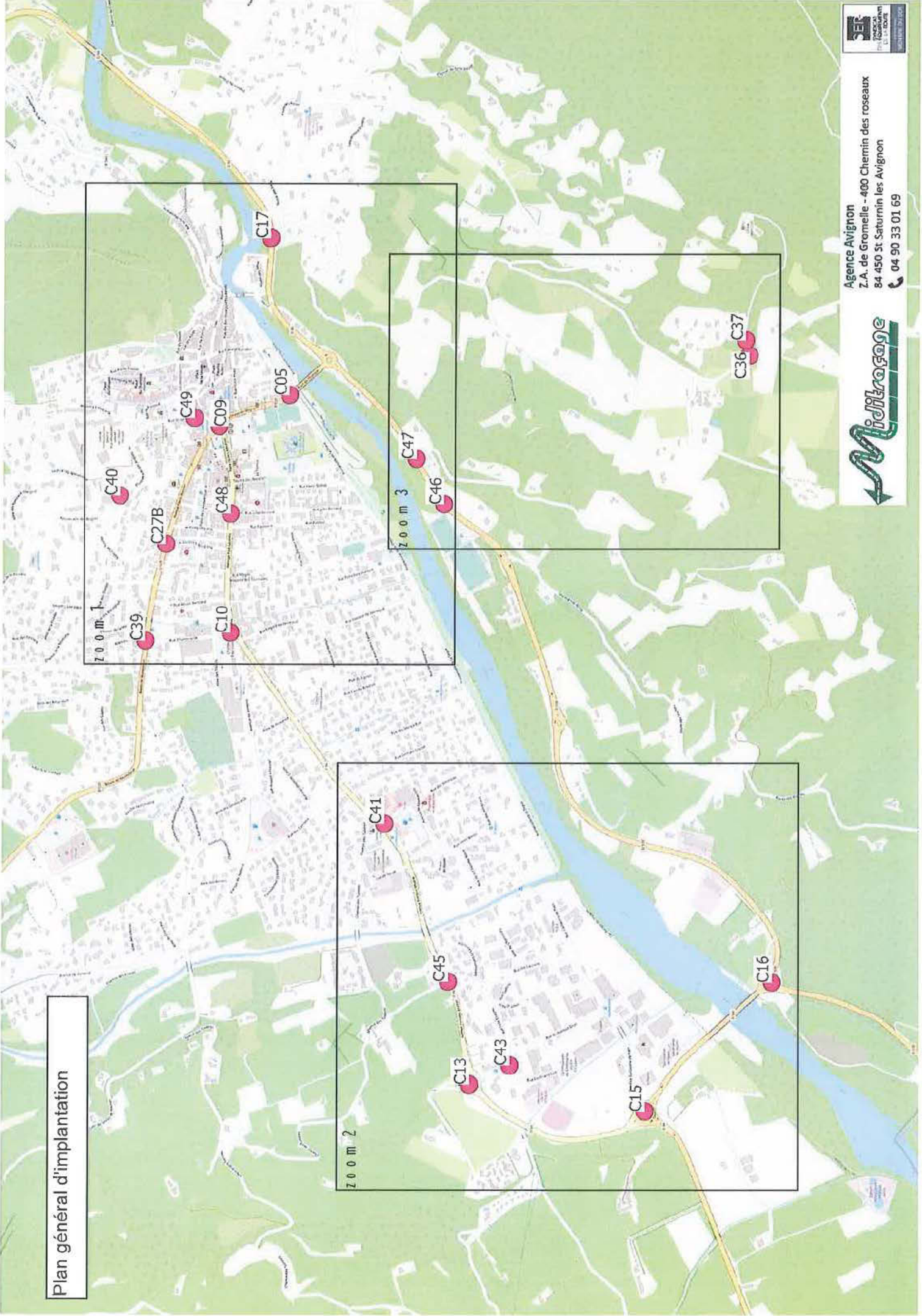
Fait à Nyons, le 01/04/2019

Le Maire,

Pierre COMBES



Plan général d'implantation

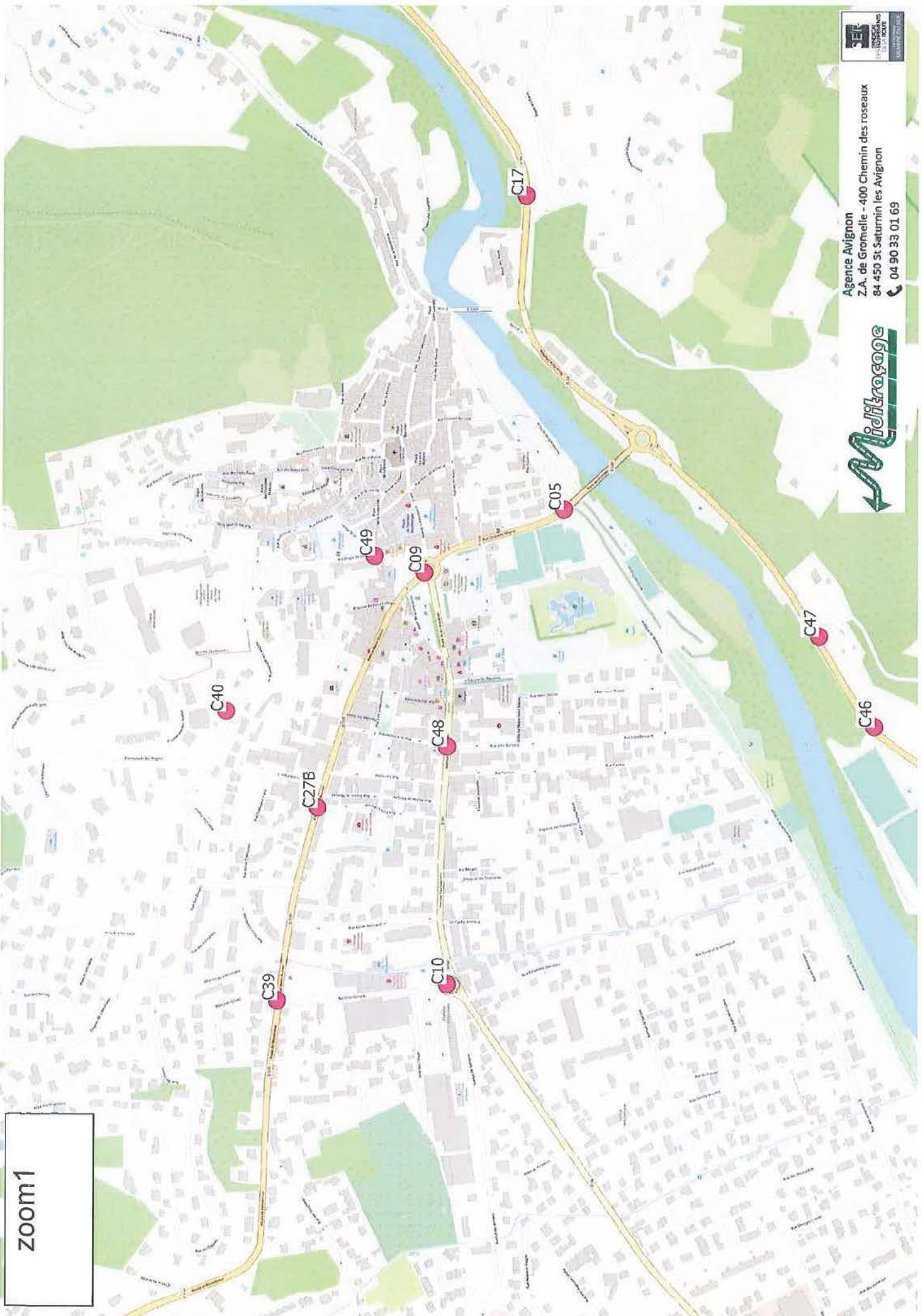


Agence Avignon
Z.A. de Gromelle - 400 Chemin des roseaux
84 450 St Saturnin les Avignon
04 90 33 01 69



201

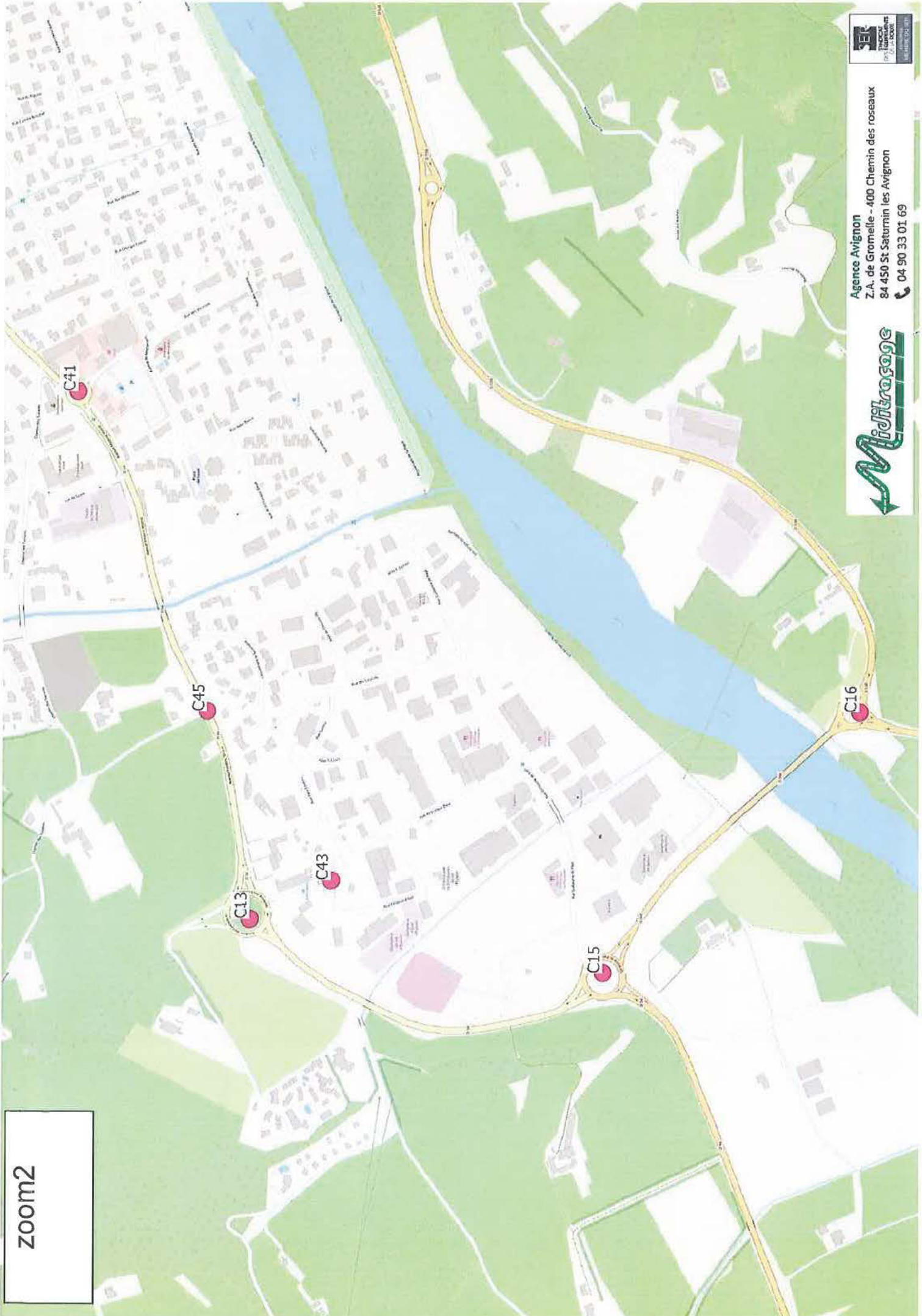
zoom1



Agence Avignon
Z.A. de Gromelle - 400 Chemin des roseaux
84 450 St Saturnin les Avignon
04 90 33 01 69



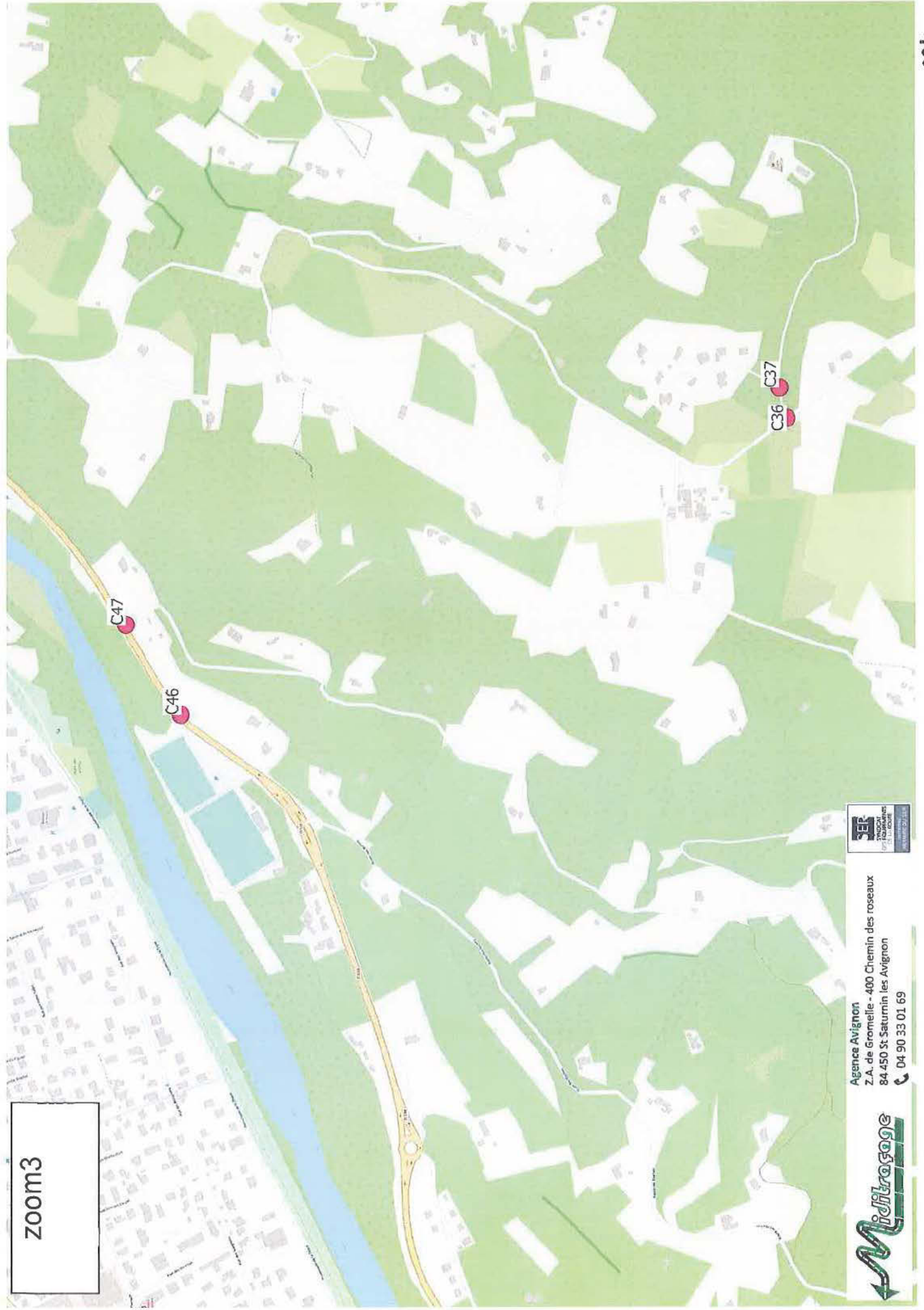
zoom2



Agence Avignon
Z.A. de Gromelle - 400 Chemin des roseaux
84 450 St Saturnin les Avignon
☎ 04 90 33 01 69



zoom3



Agence Avignon
Z.A. de Gromelle - 400 Chemin des roseaux
84 450 St Saturnin les Avignon
☎ 04 90 33 01 69



Travaux réaliser:

Pose de panneaux de signalisation ou d'information sur support existant ou sur support neuf.

Si sur support existant utilisation d'outil manuel et d'échelle mise en sécurité de la zone de travail avec un cf 11 ou 12.

Si sur support neuf utilisation d'outil manuel, BRH et échelle, mise en sécurité de la zone de travail avec cf 11 ou 12.

CF11 Chantiers fixes

Sur accotement

Chantiers fixes

Léger empiétement

CF12

Circulation à double sens
Route à 2 voies

K 5 b double face
+ éventuellement ruban K 14

K 2

CHANTIER

K 2

AK 5

150 m

150 m

100 m

S KV

100 m

C B

B 31

50 m

2,80 m mini

K 5 c double face
ou K 5 a

CHANTIER

K 8

50 m

TE B

100 m

B 14

100 m

AK 3 + B 3

100 m

AK 5

Remarque(s) :

- Si la largeur de l'accotement est insuffisante employer des K 5 b en lieu et place des K 2.
- Le panneau AK 5 doit être enlevé en période d'inactivité du chantier.
- Le dispositif est identique quel que soit le nombre de voies.

Signalisation temporaire - SETRA

Remarque(s) :

- La signalisation de prescription, notamment la limitation de vitesse, peut éventuellement être supprimée si l'empiétement est très faible.

Routes bidirectionnelles - Édition 2000